

Ägypten/Egypt

Tagen | Wohnen | Ausstellen | Genießen
Convention | Accommodation | Exhibition | Pleasure



Berlin · Bonn · Braunlage · Bremen · Darmstadt · Dresden · Düsseldorf · Frankfurt/Main · Fulda · Gelsenkirchen · Halle · Hamburg
Hannover · Heringsdorf/Usedom · Bad Homburg · Kiel · Köln · Königswinter · Magdeburg · Mannheim · München · Nürnberg · Bad Salzungen
Bad Sassendorf · Schmallenberg · Stuttgart · Timmendorfer Strand · Titisee-Neustadt · Travemünde · Ulm · Bad Wildungen · Würzburg
Ägypten · China · Malta · Mauritius · Riga/Lettland · Spanien · Türkei

Die großzügige, luxuriöse Anlage des **MARITIM** Jolie Ville Royal Peninsula Hotel & Resort liegt auf 200.000 qm ideal zwischen Naama Bay, dem Zentrum des lebhaften Badeorts Sharm El Sheikh mit seinen zahlreichen Unterhaltungsmöglichkeiten und dem Flughafen. Das **MARITIM** Jolie Ville Sharm El Sheikh International Congress Center liegt direkt neben dem Hotel und bietet dank hochmoderner technischer Ausstattung ideale Voraussetzungen für Veranstaltungen mit bis zu 2.000 Personen. Ein 2.200 qm großer Saal und elf Konferenzräume mit 140 bis 800 qm, die teilweise miteinander verbunden werden können, sowie sechs VIP-Räume mit jeweils 55 qm schaffen flexible Möglichkeiten für die unterschiedlichsten Anforderungen. Die hochmoderne technische Ausstattung mit zahlreichen Dolmetscherkabinen, moderner Aufzeichnungstechnik und einem hervorragendem Lichttechniksystem wird allen denkbaren Ansprüchen mühelos gerecht. Das Catering für Ihre Veranstaltung wird vollkommen auf Ihre individuellen gastronomischen Bedürfnisse abgestimmt. Was immer Sie planen – die beeindruckenden Räumlichkeiten, die bereits mehrfach internationaler Schauplatz für hochkarätige, politische Veranstaltungen waren, verbunden mit exzellentem **MARITIM** Service, sind der Garant für Ihren Erfolg.



The luxury **MARITIM** Jolie Ville Royal Peninsula Hotel & Resort covers 200,000 sqm of private, landscaped grounds situated at a highly desirable location between Naama Bay and the airport. Naama Bay is the centre of the beloved holiday paradise and entertainment hot spot, Sharm El Sheikh. With the very latest in conference equipment and technologies, the adjacent **MARITIM** Jolie Ville Sharm El Sheikh International Congress Center is perfect for events with up to 2,000 attendees. The flexible facility is designed to meet the demands of discerning event organisers and includes a large hall occupying 2,200 sqm, eleven conference rooms ranging from 140 to 800 sqm that can be joined in various combinations and six VIP rooms covering 55 sqm each. No expense was spared on the state of the art infrastructure, multiple interpreter booths, modern recording equipment or comprehensive lighting system to ensure it is more than up to any task. Event catering is provided according to the wishes of the organiser and guaranteed not to disappoint. But don't take our word for it – the Congress Center has already hosted a number of successful international political gatherings of worldwide importance. No matter what you're planning, the impressive rooms, comprehensive infrastructure and **MARITIM**'s service excellence all combine to ensure your event is remembered for all the right reasons.



Um Marikha Bay | P. O. Box 95 | Peace Road | Sharm El Sheikh | South Sinai | Agypten Phone +20 693604-200 | Fax +20 693623-199
meeting@srp-maritim.com | www.maritim.de | www.maritim.com





Herzlich willkommen
Welcome

- 337 Zimmer, darunter 16 exklusive Suiten, alle im Bungalowstil gebaut, mit Terrasse, Bad/Dusche und WC, Föhn, Telefon, Safe, Klimaanlage bzw. Heizung, Sat-TV, Minibar, Kaffee- und Teebereiter
- Zwei behindertenfreundliche, rollstuhlgerechte Zimmer
- Wireless LAN in der Lobby
- Neun Restaurants und Bars mit internationaler Küche
- 24-Stunden-Roomservice
- 4.000 qm große Poollandschaft
- Exklusiver Thai SPA „Sabai Sabai“ mit Beauty-Salon, Friseur, Saunen, Massage und Hydrotherapie auf 1.200 qm
- Boutiquen und Shops
- Hoteleigener 18-Loch-PGA-Meisterschafts-Golfplatz mit Driving Range, zwei Putting Greens, Clubhaus und 3-Loch-Übungsplatz
- Zwei Tennisplätze (Kunstrasen) mit Flutlicht, Volleyballfeld und Mehrzwecksportplatz
- Pferde- und Kamelreiten, Safaris, Jeep-, Quad- und Bootstouren

Auf einen Blick
At a glance

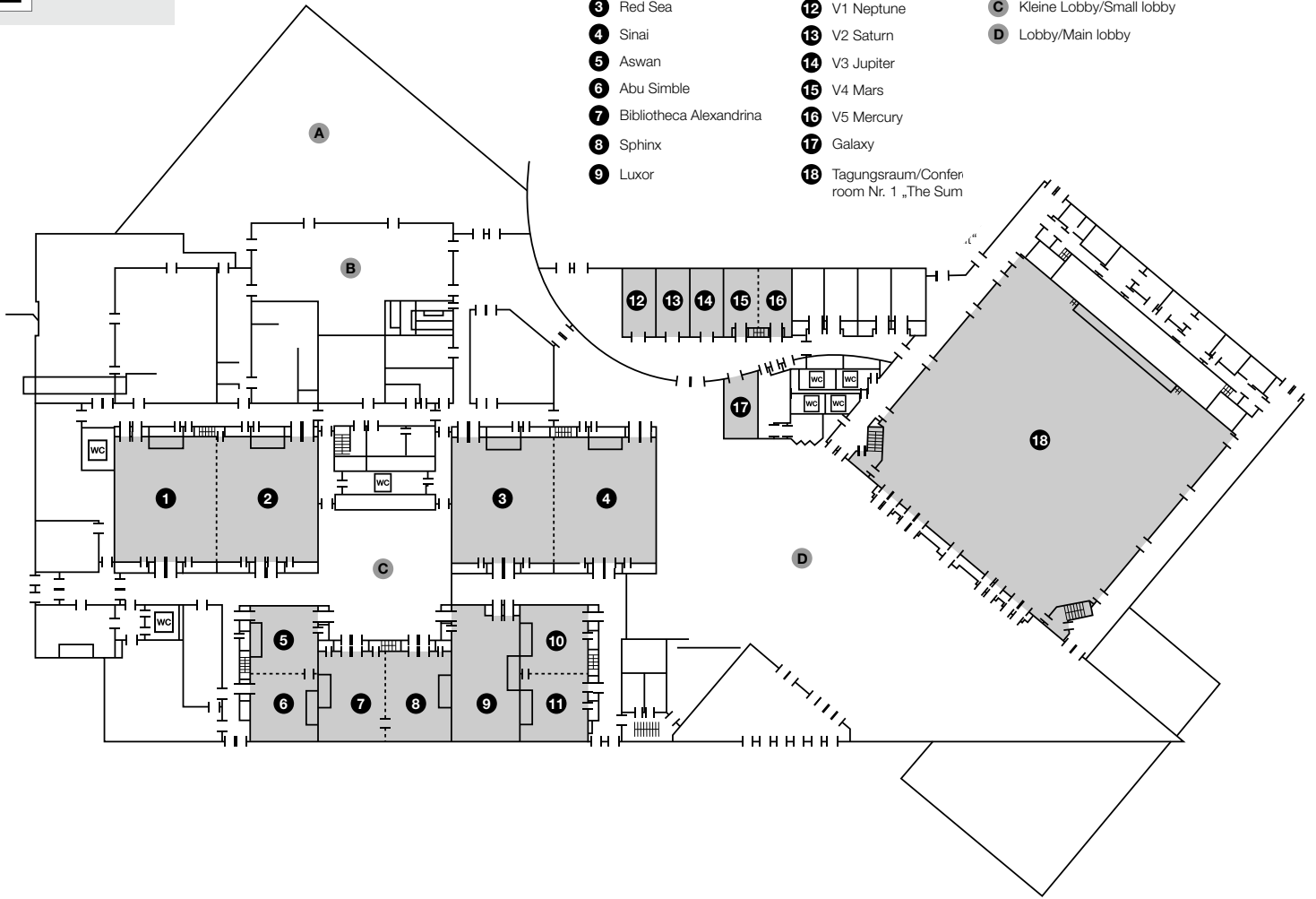


- 337 rooms including 16 exclusive suites, located within the various bungalows distributed throughout the grounds, all with own terrace, bathroom/shower, WC, hairdryer, telephone, safe, climate control, Satellite TV, minibar, kettle with coffee and tea
- Two rooms with considerations for disabled persons including wheelchair access
- Wireless LAN in the lobby area
- Nine restaurants and bars serving a comprehensive range of international cuisine
- 24 hour room service
- 4,000 sqm swimming pool area
- Exclusive 1,200 sqm Thai SPA “Sabai Sabai” with beauty salon, hairdressers, saunas, massage and hydrotherapy
- Boutiques and shops
- Hotel-own 18 hole PGA championship course with driving range, two putting greens, clubhouse and three hole practice course
- Two tennis courts (synthetic grass) with flood lighting, volleyball court and multipurpose court
- Horse- and camel riding, safaris, jeep-, quad- and boat tours





- 1 Nile Valley
- 10 Siwa
- A Terrasse/Terrace
- 2 Suez Canal
- 11 Citadel
- B Restaurant
- 3 Red Sea
- 12 V1 Neptune
- C Kleine Lobby/Small lobby
- 4 Sinai
- 13 V2 Saturn
- D Lobby/Main lobby
- 5 Aswan
- 14 V3 Jupiter
- 6 Abu Simble
- 15 V4 Mars
- 7 Bibliotheca Alexandrina
- 16 V5 Mercury
- 8 Sphinx
- 17 Galaxy
- 9 Luxor
- 18 Tagungsraum/Confer room Nr. 1 „The Sum



Tagungs-Veranstaltungs-Festsäle / Conference capacity

Tagungsräume/function rooms	qm/sqm	Stuhlleihen/theatre style	Parlament/classroom style	U-Form außen/u-shape outside	Bankett runde Tische/banquet round tables	Bankett lange Tische/banquet long tables	Block/block	Raumhöhe/height	Türmaße (B/H)/door size (w/h)	Tageslicht/verdarkelbar/natural lighting/darkening	W-LAN/LAN	Bodenbelag/flooring
-----------------------------	--------	---------------------------	---------------------------	------------------------------	---	--	-------------	-----------------	-------------------------------	--	-----------	---------------------

The Summit	2,200	2,000	850	-	1,200	-	-	9,00 m	3,00/3,00 m	-/-	•/•	Teppich/carpet
Red Sea	400	400	180	70	200	-	90	6,00 m	1,80/3,00 m	-/-	•/•	Teppich/carpet
Sinai	400	400	180	70	200	-	90	6,00 m	1,80/3,00 m	-/-	•/•	Teppich/carpet
Nile Valley	400	400	180	70	200	-	90	6,00 m	1,80/3,00 m	-/-	•/•	Teppich/carpet
Suez Canal	400	400	180	70	200	-	90	6,00 m	1,80/3,00 m	-/-	•/•	Teppich/carpet
Aswan	140	100	50	25	60	-	35	6,00 m	1,80/3,00 m	-/-	•/•	Teppich/carpet
Abu Simbel	140	100	50	25	60	-	35	6,00 m	1,80/3,00 m	•/•	•/•	Teppich/carpet
Bibliotheca Alexandrina	190	190	80	35	100	-	45	6,00 m	1,80/3,00 m	•/•	•/•	Teppich/carpet
Sphinx	190	190	80	35	100	-	45	6,00 m	1,80/3,00 m	•/•	•/•	Teppich/carpet
Luxor	260	250	110	45	120	-	60	6,00 m	1,80/3,00 m	•/•	•/•	Teppich/carpet
Siwa	140	100	50	25	60	-	35	6,00 m	1,80/3,00 m	-/-	•/•	Teppich/carpet
Citadel	140	100	50	25	60	-	35	6,00 m	1,80/3,00 m	•/•	•/•	Teppich/carpet
V1 - V5	55	-	-	-	20	-	10	6,00 m	1,80/3,00 m	•/•	•/•	Teppich/carpet
Galaxy	55	-	-	-	20	-	10	6,00 m	1,80/3,00 m	-/-	•/•	Teppich/carpet

Ruhig auf einem Felsplateau mit herrlichem Ausblick auf das Meer gelegen, erwartet Sie mit dem **MARITIM** Jolie Ville Golf & Resort ein luxuriöses Hotel der Extraklasse. Die traumhaften Strandbuchten der Marikha Bay am Fuß des Plateaus können bequem über Stege erreicht werden.

Im Hotel befindet sich ein modernes Konferenzzentrum mit neuester Technik und elf Tagungsräumen mit einer Kapazität für bis zu 500 Personen. Weitere Tagungskapazitäten für bis zu 4.700 Personen stehen im nahe gelegenen **MARITIM** Jolie Ville Sharm El Skeikh International Congress Center zur Verfügung. Die Möglichkeiten für attraktive Rahmenprogramme von der Safari über Jeep- und Bootstouren bis hin zu landestypischen Abendveranstaltungen sind schier unbegrenzt.



Occupying a prime location atop a tranquil plateau overlooking the ocean, the **MARITIM** Jolie Ville Golf & Resort is an exceptional luxury resort appreciated by discerning holidaymakers and golfing enthusiasts alike. The idyllic sandy coves of Marikha Bay can be easily reached by walking down the steps.

Housing a total of eleven rooms appointed with the latest equipment, the hotel's modern conference centre can accommodate up to 500 participants. Additionally the nearby **MARITIM** Jolie Ville Sharm El Sheikh International Congress Center offers further meeting facilities for up to 4,700 participants. Social programs with local flair such as desert safaris, camel tours, boat cruises and Middle Eastern-style evening events are perfect for rewarding participants when the working day is done.



Um Marikha Bay | Sharm El Sheikh | South Sinai | Ägypten
Phone +20 (0) 69 3603-200 | Fax +20 (0) 69 3603-225
info@sgr-maritim-jolieville.com | www.maritim.de | www.maritim.com





Herzlich willkommen
Welcome

Auf einen Blick
At a glance

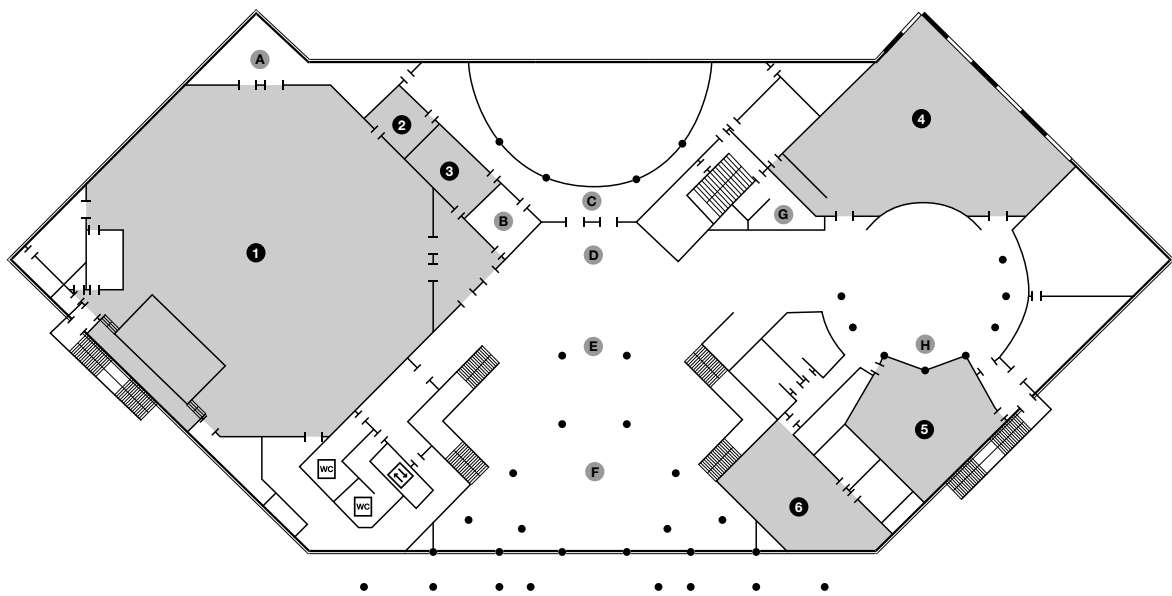
- 418 großzügige Zimmer und Suiten im Hauptgebäude und im exklusiven „Royal Wing“ mit eigenem Pool, alle mit Balkon/Terrasse, Bad/WC, Föhn, Klimaanlage bzw. Heizung, Minibar, Safe, Sat-TV, Telefon, Kaffee- und Teebereiter
- Wireless LAN in der Lobby
- 16 Restaurants und Bars mit diversen internationalen Spezialitäten und ausgewählten Getränken
- 30.000 qm große Poollandschaft mit Lagunen, Wasserfällen, Grotten sowie einem Süß- und einem Meerwasserpool
- Health Club & Spa
- SUBEX Tauchzentrum, vier Tennisplätze
- Hoteleigener 18-Loch-PGA-Meisterschafts-Golfplatz mit Driving Range, zwei Putting Greens, 3-Loch-Kurzplatz zum Üben und Clubhaus (ausgezeichnet mit dem MENA Award 2009)

- 418 elegant rooms and suites located in the main building and the exclusive “Royal Wing” with own swimming pool, all with balcony/terrace, bath/WC, hair dryer, climate control, minibar, safe, SAT TV, telephone, kettle with coffee and tea
- Wireless LAN in the lobby area
- 16 restaurants and bars serving international specialities and exotic drinks
- 30,000 sqm landscaped pool area with lagoons, waterfalls, grottos and swimming pools with both freshwater and saltwater
- Health Club & Spa
- SUBEX diving centre, four tennis courts
- Hotel-owned 18-hole PGA championship golf course with driving range, two putting greens, 3-hole short-game practise course and clubhouse (receipt of MENA Award 2009)



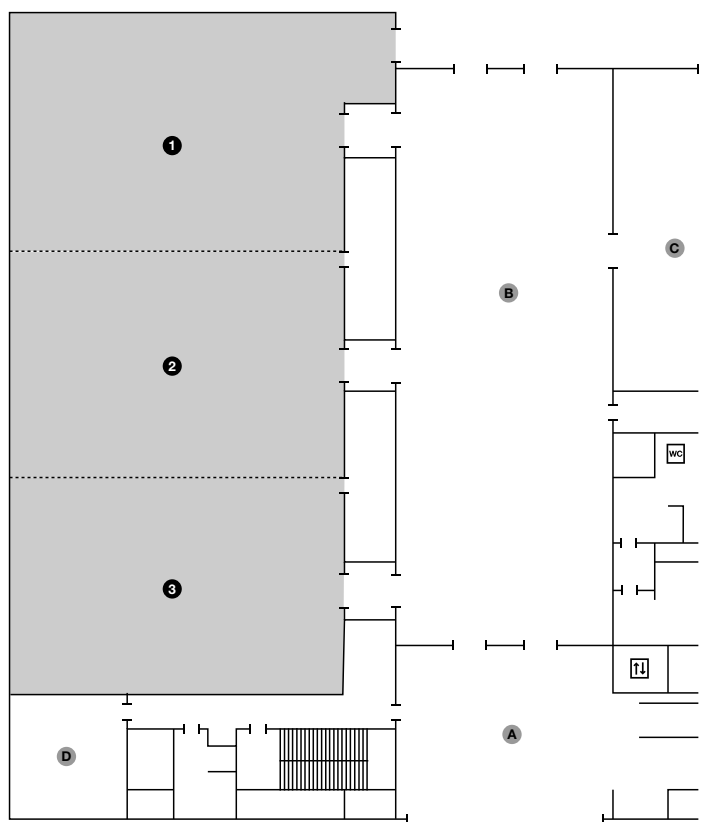


-  Tageslicht
Natural lighting
-  Mobile Trennwand
Divider
-  Lift
Elevator
-  Lastenaufzug
Goods elevator
-  WC
Restroom
-  Notausgang
Emergency exit



- A** Balkon/Balcony
- B** Büro/Office
- C** Golf Galerie/Gallery
- D** Obere/Upper Lobby
- E** Mezzanine
- F** Haupt/Main Lobby
- G** Service
- H** Rundarkade/
Circle Arcade

- 1** Jolie Sharm
- 2** Dahab
- 3** Nuweiba
- 4** Jolie Sinai
- 5** St. Catherine 1
- 6** St. Catherine 2



- 1** Royal Club 3 Bridge Room
- 2** Royal Club 2
- 3** Royal Club 1
- A** Eingang/Entrance
- B** Foyer
- C** Bellevue Bar
- D** Manager Raum /
Manager room

Tagungs-Veranstaltungs-Festsäle / Conference capacity

Tagungsräume/function rooms	qm/sqm	Stuhlreihen/theatre style	Parlament/classroom style	U-Form außen/u-shape outside	Bankett runde Tische/banquet round tables	Bankett lange Tische/banquet long tables	Blockblock	Raumhöhe/height	Türmaße (B/H)/door size (w/h)	Tageslicht/verdunkelbar/natural lighting/darkening	W-LAN/LAN	Bodenbelag/flooring
Jolie Sharm	400	500	200	70	350	-	80	2,80 m	1,70/2,30 m	•/•	•/•	Teppich/carpet
Jolie Sinai	220	100	70	50	80	-	60	2,80 m	1,70/2,30 m	•/•	•/•	Teppich/carpet
Tiran 1	117	70	40	30	-	-	35	2,60 m	0,90/2,00 m	-/-	•/•	Teppich/carpet
Tiran 2	117	70	40	30	-	-	35	2,60 m	0,90/2,00 m	-/-	•/•	Teppich/carpet
Jolie Taba	88	40	30	20	40	-	25	3,00 m	0,90/2,00 m	•/•	•/•	Teppich/carpet
St. Catherine	63	40	30	15	-	-	20	2,80 m	0,90/2,00 m	-/-	•/•	Teppich/carpet
Nuweiba	28	12	6	8	-	-	10	2,80 m	0,90/2,00 m	-/-	•/•	Teppich/carpet
Dahab	20	10	-	6	-	-	8	2,80 m	0,90/2,00 m	-/-	•/•	Teppich/carpet
Royal Club 1-3	340	250	110	65	-	-	-	2,60 m	0,90/2,00 m	•/•	•/•	Teppich/carpet
Royal Club 1	100	70	40	20	-	-	-	2,60 m	0,90/2,00 m	•/•	•/•	Teppich/carpet
Royal Club 2	116	70	40	20	-	-	-	2,60 m	0,90/2,00 m	•/•	•/•	Teppich/carpet
Royal Club 3	123,5	80	50	25	-	-	-	2,60 m	0,90/2,00 m	•/•	•/•	Teppich/carpet

Direkt an der Strandpromenade der feinsandigen Naama Bay, inmitten des lebhaften Treibens des ägyptischen Badeorts Sharm El Sheikh, erwartet Sie die vielseitige, elegante Hotelanlage des **MARITIM Jolie Ville Resort & Casino Sharm El Sheikh** mit eigenem Strandabschnitt.

Im Haus befindet sich ein modernes Konferenzzentrum mit neuester Technik und sieben klimatisierten Tagungsräumen mit Tageslicht auf einer Gesamtfläche von 3.000 qm. Weitere Tagungskapazitäten für bis zu 4.700 Personen stehen im nahe gelegenen **MARITIM Jolie Ville Sharm El Sheikh International Congress Center** zur Verfügung. Abwechslung verspricht das „Casino Royale“ direkt am Hotel, dazu die schier unbegrenzten Möglichkeiten für attraktive Rahmenprogramme von der Safari über Jeep- und Bootstouren bis hin zu landestypischen Abendveranstaltungen.



Located right on the beach promenade that runs along Naama Bay's fine sandy shores, the **MARITIM Jolie Ville Resort & Casino Sharm El Sheikh** is a genuine paradise with a private beach.

The hotel has a modern congress centre equipped with the latest conference technologies providing seven climate-controlled meeting rooms with natural lighting covering a total of 3,000 sqm. Additionally the nearby **MARITIM Jolie Ville Sharm El Sheikh International Congress Center** offers further meeting facilities for up to 4,700 participants. With safaris, jeep tours, boat tours and even diving, the list of social programs is as long as it is fun. Those who “play their cards right” at the adjoining “Casino Royale” will find the shopping even more interesting.



Naama Bay | Sharm El Sheikh | South Sinai | Ägypten
Phone +20 (0) 69 3600-100 | Fax +20 (0) 69 3600-111
info@src-maritim-jolieville.com | www.maritim.de | www.maritim.com





- 396 Zimmer, darunter 23 Suiten, harmonisch integriert in 42 Bungalows, alle Zimmer mit Terrasse oder Balkon sowie Bad/WC, Föhn, Klimaanlage/Heizung, Minibar, Safe, Telefon, Satellitenfernsehen und Wireless LAN (kostenpflichtig)
- Zwei behindertenfreundliche rollstuhlgerechte Zimmer
- Wireless LAN (kostenpflichtig)
- Sechs Restaurants mit internationaler Küche, fünf Bars und ein Pub
- 24-Stunden-Roomservice
- Ein Meerwasser- und ein Süßwasserpool mit separatem Kinderpool
- „Thai Spa Wellness Center“ mit Sauna, Dampfbad, drei geschmackvollen Anwendungsräumen und Fitness Studio
- Vier Tennisplätze (Hartplatz) mit Flutlicht (kostenfrei), SUBEX Tauchzentrum im Hotel, Parasailing, Volleyball, Pferde- und Kamelreiten, Safaris, Jeep-, Quad- und Bootstouren
- Exklusives Casino (Eintritt kostenfrei)
- Einkaufsmöglichkeiten, Bank, Bäckerei und Arzt im Hotel (englischsprachig)

Herzlich willkommen
Welcome

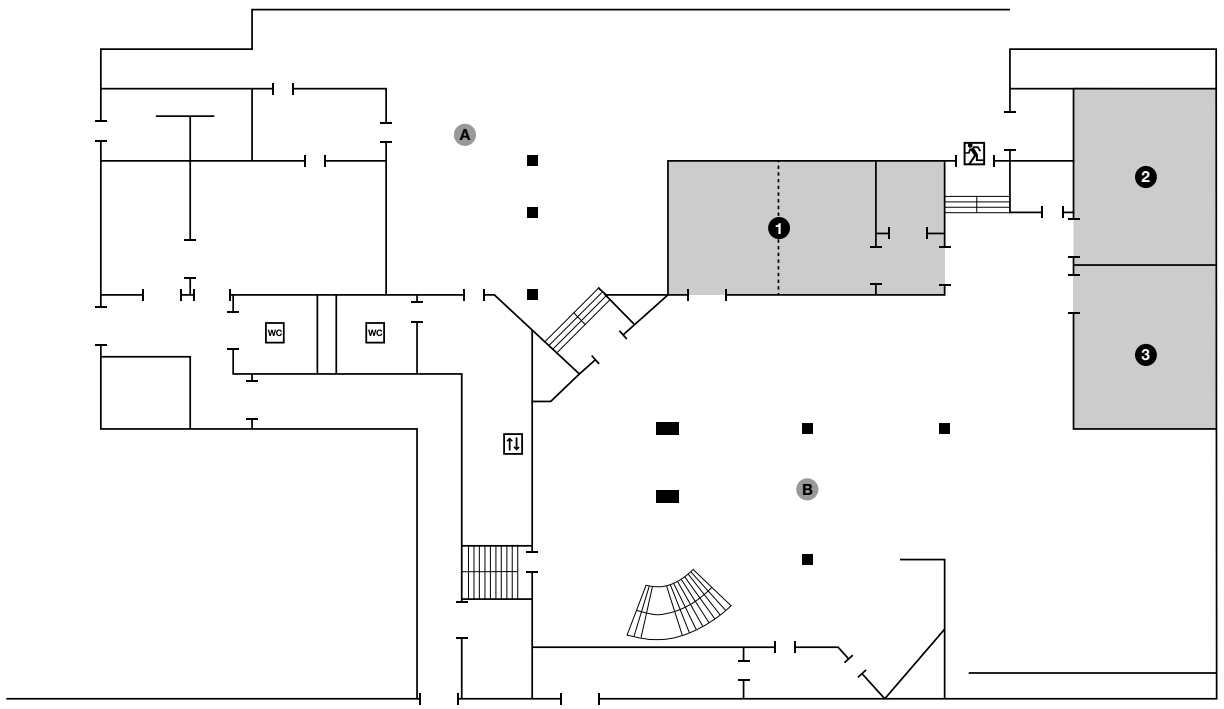
Auf einen Blick
At a glance



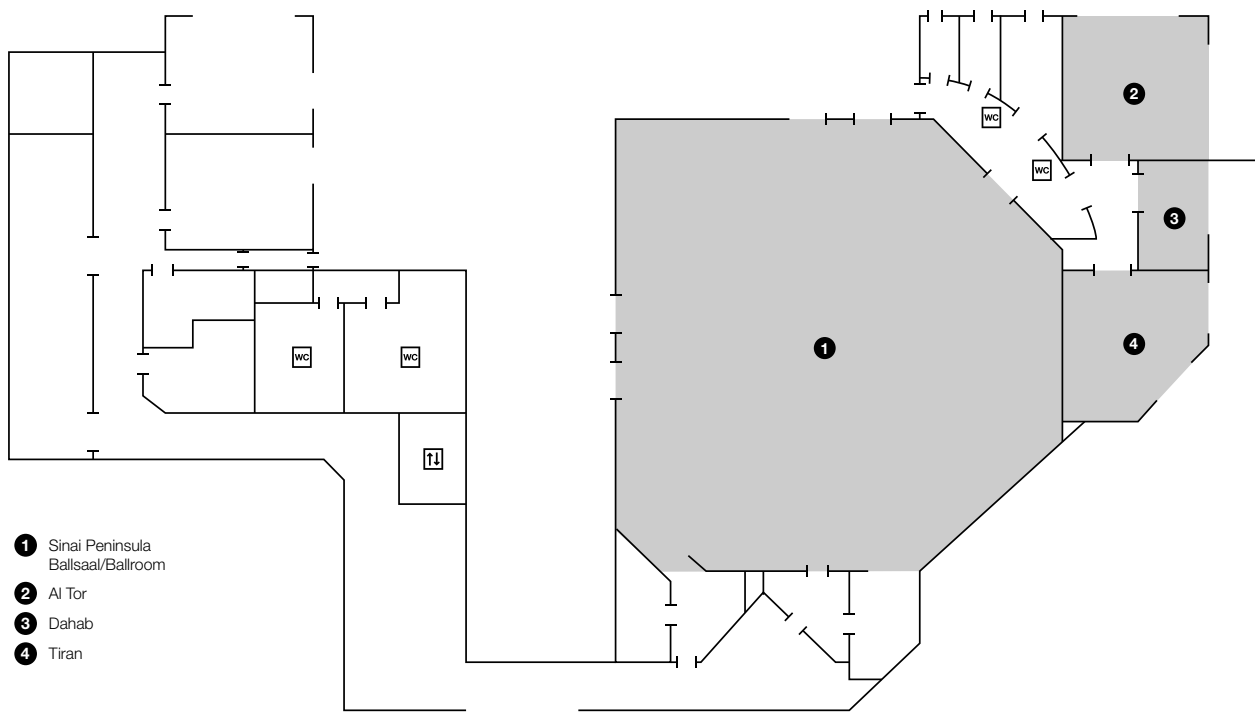
- 396 rooms including 23 suites, housed in 42 bungalows situated throughout the grounds, all rooms with terrace or balcony, bath/WC, hairdryer, climate control, minibar, safe, telephone, SAT TV and Wireless LAN (with charge)
- Two rooms with considerations for disabled persons including wheelchair access
- Wireless LAN (with charge)
- Six restaurants with international specialties, five bars and a pub
- 24 hour room service
- A saltwater swimming pool and a freshwater swimming pool with separate children's pool
- "Thai Spa Wellness Center" with sauna, steam bath, three tranquil application/treatment rooms and fitness studio
- Four tennis courts (hard courts) with flood lighting (free of charge), SUBEX diving centre right at the hotel, parasailing, volleyball, horse- and camel riding, safaris, jeep-, quad- and boat tours
- Exclusive casino (no entry fee)
- Shopping, bank, bakery, medical doctor in the hotel (speaks English)



-  Tageslicht
Natural lighting
-  Mobile Trennwand
Divider
-  Lift
Elevator
-  Lastenaufzug
Goods elevator
-  WC
Restroom
-  Notausgang
Emergency exit



- 1 Nuweiba
- 2 Nabq
- 3 Taba
- A Restaurant Le Petite Orangerie
- B Foyer



- 1 Sinai Peninsula
Ballsaal/Ballroom
- 2 Al Tor
- 3 Dahab
- 4 Tiran

Tagungs-Veranstaltungs-Festsäle / Conference capacity

Tagungsräume/function rooms	qm/sqm	Stuhreihe/theatre style	Parlament/classroom style	U-Form außen/u-shape outside	Banckett runde Tische/banquet round tables	Banckett lange Tische/banquet long tables	Block/block	Raumhöhe/height	Türmaße (B/H)/door size (w/h)	Tageslicht/verdarkelbar/natural lighting/darkening	W-LAN/WLAN	Bodenbelag/flooring
Sinai Peninsula Ballroom	476	550	220	95	300	-	110	5,00 m	1,55/2,00 m	•/•	•/•	Teppich/carpet
Nuweiba	95	100	40	19	60	-	24	3,00 m	1,40/2,00 m	•/•	•/•	Teppich/carpet
Nabq	75	75	28	15	30	-	19	3,00 m	1,40/2,00 m	•/•	•/•	Teppich/carpet
Taba	73	70	28	15	30	-	18	3,00 m	1,40/2,00 m	-/-	•/•	Teppich/carpet
Al Tor	71	45	20	14	30	-	18	3,00 m	1,40/2,00 m	•/•	•/•	Teppich/carpet
Tiran	55	25	-	10	-	-	12	3,00 m	1,40/2,00 m	•/•	•/•	Teppich/carpet
Dahab	31	15	-	6	-	-	8	3,00 m	1,40/2,00 m	•/•	•/•	Teppich/carpet

Tagen im **MARITIM** Jolie Ville Kings Island Luxor bedeutet ein Erlebnis der Extraklasse, das für alle Teilnehmer unvergesslich ist. Die ruhige Lage auf der Nilinsel inmitten üppiger Vegetation fördert die Konzentration und Motivation. Nahezu autofrei, ist die Insel über eine Brücke mit dem Festland verbunden.

Das in 2010/2011 umfassend renovierte Haus verfügt über einen klimatisierten Veranstaltungsraum mit Tageslicht für bis zu 120 Personen sowie das „Fellah's Tent“ für landestypische Veranstaltungen mit bis zu 200 Personen. Die idyllisch in den Garten integrierten Mehrzimmer-Bungalows garantieren Ruhe und Entspannung. Für Rahmenprogramme und Abendveranstaltungen nach getaner Arbeit gibt es unzählige Möglichkeiten im nahen Luxor mit den berühmten Zeitzeugen ägyptischer Historie.



Surrounded by tropical vegetation and island tranquillity, those attending meetings in the **MARITIM** Jolie Ville Kings Island Luxor find themselves in privileged surroundings ideal for productivity. The island is connected to the main-land only by a two way bridge.

The renovated hotel has one climate-controlled room with daylight for up to 180 participants and the “Fellah’s Tent” for events with local flair for up to 200 people. The multi-room bungalows idyllically spread across the garden guarantee peace and tranquillity. The cultural sightseeing of Ancient Egypt is not only breathtakingly unique, it’s also ideal for incentives, social programs and evening events.



Kings Island Luxor | Ägypten
Phone +20 (0) 95 2274-855 | Fax +20 (0) 95 2274-936
info@lux-maritim-jolieville.com | www.maritim.de | www.maritim.com





Herzlich willkommen
Welcome



- 650 geräumige Zimmer inklusive 23 Suiten und drei Royal Villen, harmonisch integriert in 31 Bungalows; alle Zimmer mit Terrasse/Balkon, Bad/WC, Badewanne, Föhn, Klimaanlage/Heizung, Minibar, Safe, Telefon, Satellitenfernsehen, digitalem Fax- und Modemanschluss (ISDN, DSL), Wireless LAN, einer Sitzgelegenheit für zwei Personen und einen Schreibtisch
- Businesscenter
- Wireless LAN und Internet über Netzwerk
- Kostenfreier Bustransfer nach Luxor
- Vier Restaurants mit internationaler Küche und lokalen Spezialitäten, fünf Bars und „Ice Cream Corner“
- 24-Stunden-Roomservice
- Zwei Poollandschaften mit Wasserfall und Kinderbecken sowie ein separater Ruhe-Pool nur für Erwachsene
- Spa mit Hammam und Sauna, Massagen, Friseur und Beautystudio
- Fitnesscenter, vier Tennisplätze (Hartplatz) mit Flutlicht, Volleyball, Tischtennis, Billard, Dart, Boccia
- Hausbibliothek, Einkaufsmöglichkeiten, Bank und Arzt

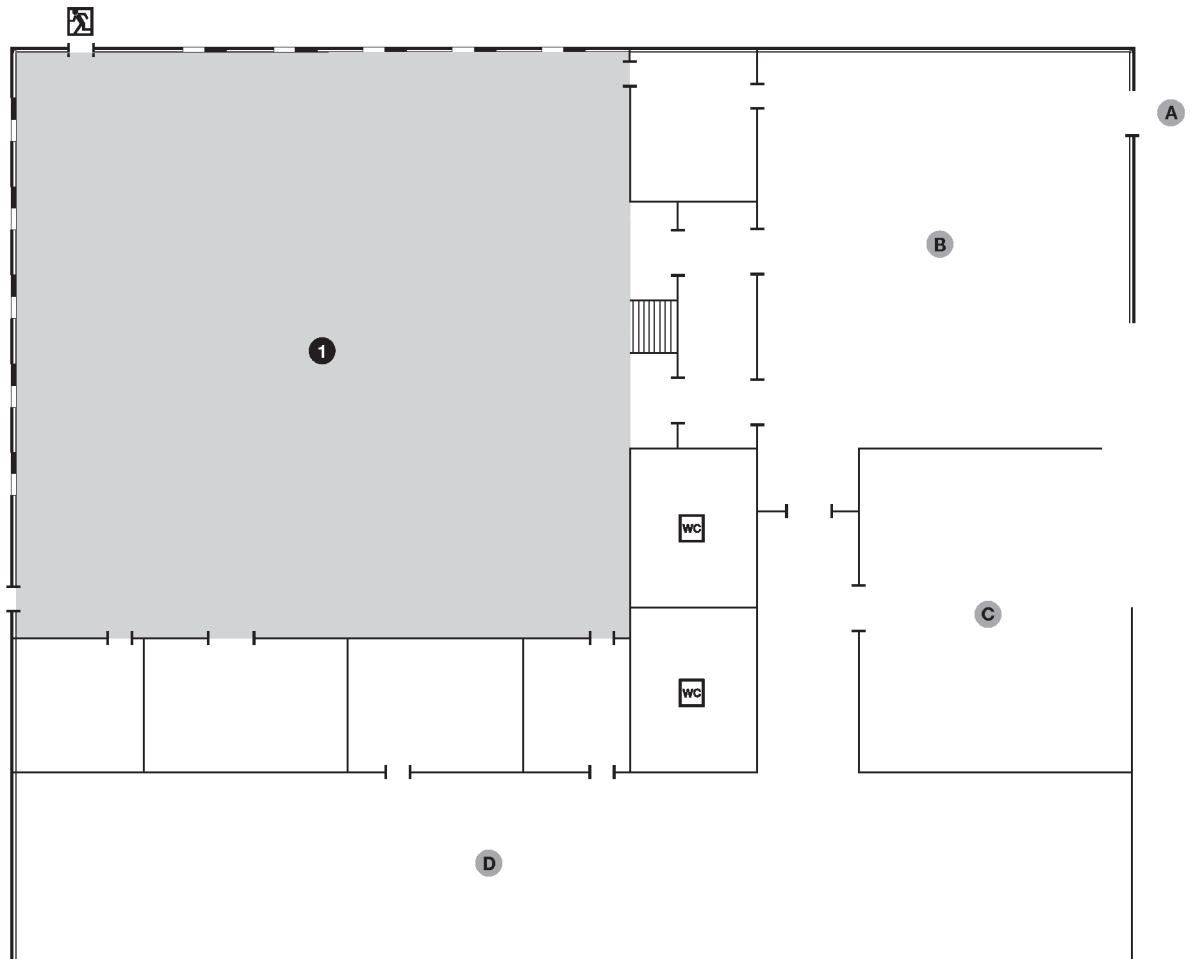
Auf einen Blick
At a glance

- 650 spacious rooms including 23 suites and three Royal Villas, all distributed within 31 bungalows; all rooms with terrace/balcony, bath/WC, bathtub, hairdryer, climate control, minibar, safe, telephone, SAT TV, digital fax and modem connection (ISDN, DSL), Wireless LAN, writing and work desk and table with seating
- Business center
- Wireless LAN and internet access via network
- Complimentary shuttle busses to Luxor
- Four restaurants with international cuisine and local specialities, five bars and “Ice Cream Corner”
- 24 hour room service
- Two pool areas with waterfall and children's pool, extra tranquillity pool for adults
- Spa with hammam and sauna, massages, hairdresser and beauty studio
- Fitness centre, four tennis courts (hard courts) with floodlighting, volleyball, table tennis, billiards, darts, boccia
- Library, shopping possibilities, bank and doctor



Tagungs-Veranstaltungs-Festsäle / Conference capacity

Tagungsräume/function rooms	qm/sqm	Stuhreihen/theatre style	Parlament/classroom style	U-Form außen/u-shape outside	Banquet runde Tische/banquet round tables	Banquet lange Tische/banquet long tables	Block/block	Raumhöhe/height	Türmaße (B/H)/door size (w/h)	Tageslicht/verdunkelbar/natural lighting/darkening	W-LAN/WLAN	Bodenbelag/flooring
Function Hall	255	160	120	40	120	100	80	4,00 m	1,60/2,50 m	•/•	•/•	Teppich/carpet
Fellah's Tent	168	140	-	-	160	168	40	3,00 m	3,00/2,70 m	•/-	-/-	Teppich/carpet



- 1** Tagungssaal/Function Hall
- A** Eingang Tagungssaal/
Entrance Function Hall
- B** Tagungsfoyer/Pre-Function Area
- C** Business Center
- D** Lobby

-  Tageslicht
Natural lighting
-  Mobile Trennwand
Divider
-  Lift
Elevator
-  Lastenaufzug
Goods elevator
-  WC
Restroom
-  Notausgang
Emergency exit

Entdecken Sie die verborgenen Geheimnisse der Sinai Halbinsel!

Aufgrund der fantastischen und außergewöhnlichen Korallenriffe gilt Sharm El Sheikh als absolutes Taucherparadies. Der Nationalpark von Ras Mohamed ist einer der weltberühmtesten Tauchplätze überhaupt. Er entstand 1983 zum Schutz der Korallenriffe.

Darüber hinaus lädt natürlich die einmalige Wüste Sinai zu faszinierenden Exkursionen ein – mit dem Jeep oder Quad und für besonders Abenteuerlustige auch auf dem Rücken eines Kamels oder Pferdes.

Ein Ausflug in das Katherinenkloster am Mosesberg, auch Horeb oder Berg Sinai genannt, darf keinesfalls in Ihrem Programm fehlen. Auch das Naturschutzgebiet Nabq ist von beeindruckender Schönheit. Und nur 2 km nördlich der Altstadt von Sharm El Sheikh erwartet Sie ein seltsamer Kalksteinfelsen: Durch natürliche Erosion formte sich in den Felsen das Portrait John F. Kennedys.



Rahmenprogramm Social program Sharm El Sheikh

Discover the hidden secrets of the Sinai Peninsula!

Sharm El Sheikh's magnificent coral reefs and the myriad of ocean life they support have earned the destination an enviable reputation amongst diving enthusiasts from all over the globe. The Ras Mohamed National Park is considered one of the world's best scuba spots and was created to protect the natural wonders in 1983.

Inland awaits the Sinai's desert – the fascinating landscape entices the adventurous to explore with jeeps, quads, horses and of course, camels.

Another popular excursion is a visit to the Monastery of the Transfiguration, more commonly known as St. Catherine's Monastery at the foot of Mount Sinai. The Nabq nature reserve dazzles visitors with its natural beauty and the limestone formations a few kilometres north of Sharm El Sheikh's old centre have been drawing crowds. Apparently, an uncanny likeness to John F. Kennedy has been formed by the natural erosion.





Luxor, in der Antike die Hauptstadt Ägyptens, ist heute als „größtes Freiluftmuseum der Welt“ bekannt. Vom Grab des Tutanchamun im Tal der Könige und dem herrlichen Anblick der majestätischen Tempelkomplexe von Karnak und Luxor, besonders bei Sonnenuntergang, bis zu einer spannenden Nil-Kreuzfahrt ist Luxor das perfekte Ziel für Kulturfans.

Luxor wird vom Nil in das Ost- und das Westufer geteilt, die im alten Ägypten Leben und Tod symbolisierten. In der Mythologie des alten Ägypten symbolisierte die im Westen untergehende Sonne die Reise in das Jenseits. Deshalb entsprach es der Symbolik, die Toten westlich des Nils zu bestatten.

Nach einem ereignisreichen Tag lädt das hoteleigene Fellah's Tent zu landestypischen Abenden mit traditionellen Gerichten, Live-Musik und Bauchtanz ein. Oder genießen Sie die atemberaubenden Sonnenuntergänge auf einer Fahrt mit einer landestypischen Feluke.

Rahmenprogramm Social program Luxor

Luxor, once an Ancient Egyptian capital, is known today as the world's "greatest open-air museum". From the tomb of Tutankhamun in the Valley of the Kings and the magnificent sunset views at the majestic temple complexes of Karnak and Luxor to the exciting and fun Nile cruises, Luxor is the perfect choice for culture vultures.

Luxor is divided by the Nile into two areas commonly called the East Bank and West Bank which were considered in Ancient Egyptian times as symbolizing respectively Life and Death. In Ancient Egyptian mythology the setting sun to the west symbolised the journey to the afterlife, so it was fitting symbolism to bury the dead west of the Nile.

After a day filled with memorable impressions the hotels own Fellah's Tent invites to a special oriental dinner show with traditional food, belly dancers and live music. Or enjoy breathtaking sunsets on a sail with a traditional felucca.

Mit dem Flugzeug: Es bestehen gute Anbindungen per Linien- oder Charterflug nach Luxor und nach Sharm El Sheikh. Flugdauer von Deutschland ca. vier bis fünf Stunden.

Ihr Zielflughafen Luxor International Airport ist ca. 14 km vom **MARITIM** Jolie Ville Kings Island Luxor entfernt. Der Transfer dauert etwa 25 Minuten.

Die Entfernung Ihres Zielflughafens Sharm El Sheikh International Airport beträgt ca. 5 km zum **MARITIM** Jolie Ville Royal Peninsula Hotel & Resort (Transferzeit etwa zehn Minuten), ca. 7 km zum **MARITIM** Jolie Ville Golf & Resort (Transferzeit etwa 10 Minuten) und ca. 14 km zum **MARITIM** Jolie Ville Resort & Casino (Transferzeit etwa 15 Minuten).

Und so kommen Sie zu uns
How to find us

Luxor International Airport and Sharm El Sheikh International Airport are frequented by both charter- and scheduled flights from around the world and can be reached in a mere four to five hours from Europe.

The Luxor International Airport is around 14 km from the **MARITIM** Jolie Ville Kings Island Luxor and the transfer takes around 25 minutes.

Sharm El Sheikh International Airport is located only 5 km from the **MARITIM** Jolie Ville Royal Peninsula Hotel & Resort and 7 km from the **MARITIM** Jolie Ville Golf & Resort. The transfer from the airport to the hotels takes about ten minutes. The **MARITIM** Jolie Ville Resort & Casino, located 14 km from the airport, can be reached in approximately 15 minutes.



MARITIM Service Center Verkauf
Külpstraße 2 | 64293 Darmstadt | Deutschland
Telefon +49 (0) 6151 905-740 | Telefax +49 (0) 6151 905-705
meeting.ksc@maritim.de



MARITIM International Sales Office
Kuelpstrasse 2 | 64293 Darmstadt | Germany
Phone +49 (0) 6151 905-710 | Fax +49 (0) 6151 905-717
info.vki@maritim.com

